



**LEGENDE - Maßnahmen**

- Grenze des Planungsgebietes
- - - Grenze der derzeitigen Inanspruchnahme
- Erhalt des Bestandes (keine bauzeitige Inanspruchnahme)

**Vermeidungsmaßnahmen (V):**

- 1.1 V Zeitliche Beschränkung bei der Holzung
- 1.2 V Zeitliche Beschränkung bei der Holzung von Habitatsbäumen
- 1.3 V Biotopschutzzaun
- 1.4 V Schutz von Oberflächengewässern
- 1.5 V Zauneidechsen-Schutzmaßnahmen
- 1.6 V Amphibien-Schutzmaßnahmen
  - Biotopschutzzaun mit Kleintierschutzzaun, nicht überkletterbar
  - Kleintierschutzzaun, nicht überkletterbar
  - Fläche zur Absammlung von Zauneidechsen
- 1.7 V Fledermaus-Schutzmaßnahmen an Über-/Unterführungsbauwerken
  - temporäre, z. T. mobile Leiteinrichtung

- 1.8 V Bodenbrüter-Schutzmaßnahmen
- 1.9 V Ambrosia-Schutzmaßnahme
- 1.10 V Schutz von verdichtungsempfindlichen Böden bei Fließgewässern

- Rekultivierung des Baufelds zu landwirtschaftlicher Nutzfläche
- Rekultivierung des Baufelds zu Ökotoptflächen
- Wiederherstellung bauzeitig in Anspruch genommener Straßen und Wege
  - unbefestigt, Erdweg, Grünweg
  - befestigt, Schotter
  - versiegelt, Asphalt

**Vorgezogene Ausgleichsmaßnahmen (ACF):**

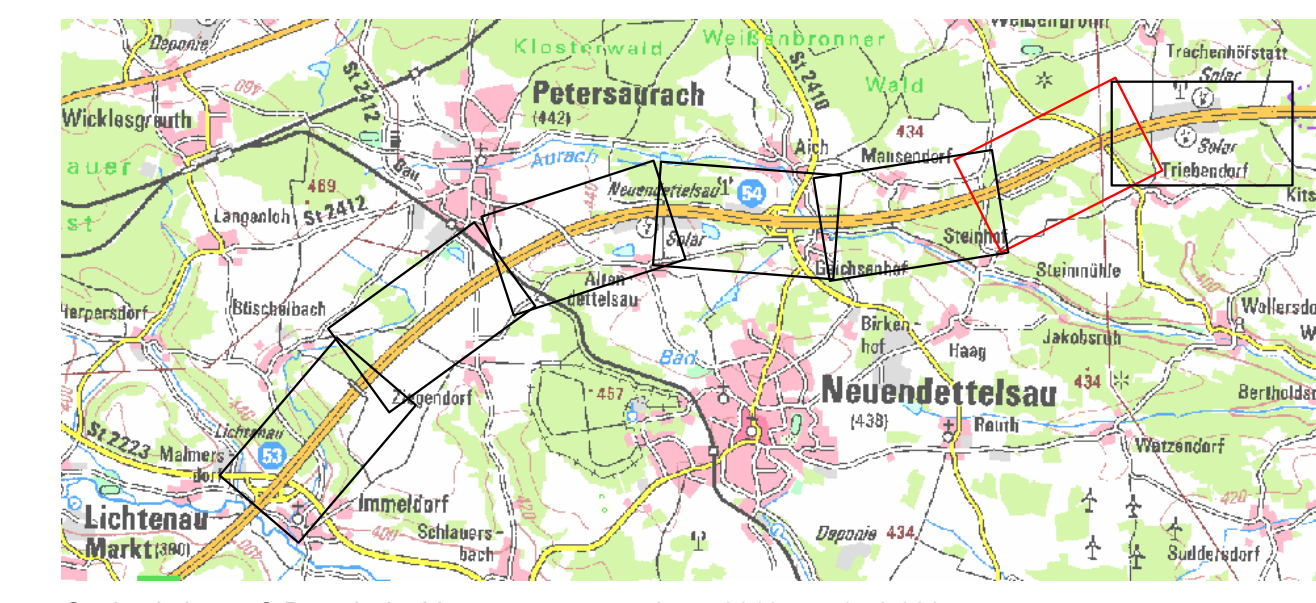
- 2.1 ACF Schaffung von Ersatzlebensräumen für die Zauneidechse (mit Anlage von Habitatsstrukturen, wie Wurzelstöcke, Sandinseln, Steinschüttungen)
- 2.2 ACF Schaffung von Ersatzquartieren für Fledermäuse
- 2.3 ACF Schaffung von Ersatzlebensstätten für Baumhöhlen bewohnende Vogelarten

**Maßnahmen zur Sicherung eines günstigen Erhaltungszustandes (AFcs):**

- 3 AFcs Populationsstützende Maßnahmen für Fledermäuse

**Gestaltungsmaßnahmen (G):**

- 5 G Landschaftsgerechte Gestaltung und Einbindung der Autobahn
  - Ansaat / Regioaatgut für Landschaftsrassen auf Bankett, Mulde und Mittelstreifen
  - Ansaat / Regioaatgut für Landschaftsrassen auf straßenbegleitenden Flächen, wie Rückbauflächen, Böschungen und bauzeitig in Anspruch genommene Flächen
  - Pflanzung von gebietseigenen Gehölzen (Sträuchern und Bäumen), Einzelbaumpflanzung (großkronig)
  - Waldneupflanzung (Baumarten nach FoVG) analog zu angrenzenden Waldbeständen
  - Wiederherstellung bauzeitig in Anspruch genommener Fließ- und Stillgewässer



Geobasisdaten: © Bayerische Vermessungsverwaltung 2019, ca. 1:50.000

	bearbeitet:	Dez. 23	HB / DS
	gezeichnet:	Dez. 23	HB
	geprüft:	Dez. 23	DS
	Projekt-Nr.:	374.2	

	bearbeitet:	
	freigegeben:	
	Projekt-Nr.:	A.02167.40

Nr.	Art der Änderung	Datum	Zeichen
3			
2			
1			

Lagesystem	Gauss-Krüger	Stand Kataster	
Höhensystem	DHN 2016	Bestandsvermessung	

**FESTSTELLUNGSENTWURF**

Die Autobahn GmbH des Bundes	Unterlage 9.2 Blatt 6 Landschaftspflegerischer Maßnahmenplan mit 2.1 ACF
Straße / Abschn.-Nr. / Station: A6 / 240 / 0,507 - A6 / 260 / 5,104	Bau-km 762+300 bis 764+000 Maßstab: 1 : 2.000

**6-streifiger Ausbau der A 6 östl. AS Lichtenau bis östl. Triebendorf**  
Bau-km 754+000 bis 764+993

Aufgestellt: 12.12.2023 Niederlassung Nordbayern Abteilung A5 Landschaftsplanung I.A. M. Sischmar, Teamleiter	Geprüft: 12.12.2023 Niederlassung Nordbayern Abteilung A5 Landschaftsplanung I.A. V. Dirscherl, Abteilungsleiterin
--	---